



特定非営利性法人

Immigration Lawyer Association Incorporated.

入国管理国际法务协会

有关在留手续

永久居留证，留学、资格外活动
延长逗留期限，变更，获取
再入国许可，资格认定证明
居留卡，护照
在留特别许可等

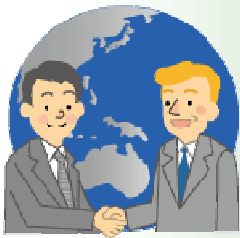
移民专家中介咨询

除特殊情况

本人不必亲自前往入管局

有关涉外家庭事务

获取国籍，恢复国籍、入籍
国际结婚，离婚，结婚成立条件
收养、认知
变更监护权，探视
继承，遗嘱
组建公司
工业废物处理许可证等



专业人员解答各种问题
请咨询



有关社会生活

外国驾驶执照的转换
国民健康保险，健康保险，养老保险
房地产购买，租赁合同
交通意外保险
就业保险，工伤保险
个人破产
学校教育关连等

有关家庭生活

税务，报税
消费生活的纠纷
邻里纠纷
迁入，迁移，升学，就业
住院，出院，医疗
银行往来·购车
大件垃圾回收·再生利用等

本部 〒432-8018 静岡県浜松市中区舘塚三丁目 18 番 33 号

TEL : 053-456-0151

FAX : 053-458-0249

URL : <http://www.ilai.jp>

E-mail : info@ilai.jp



English : 090-3853-0904

Chinese : 080-3288-8305

(中国語)

連絡事務所